

# 2026년 여름방학 사회복지현장실습 신청

숙명여자대학교 아동복지학부



# 목차

## 신청서 제출 방법

- 제출 장소 및 마감일
- 필수 서류 안내
- 학점이수표 작성 방법

## 신청 자격 요건

- 필수 이수 과목
- 선택과목 이수 요건
- 자격 미충족 시 유의사항

## 실습기관 선정 절차

- 학생 개별 컨택 방법
- 다음카페 게시 절차
- 학과 공문 발송 안내

## 실습기관 선정 TIP

- 보건복지부 선정 기관
- 권장 기관 유형
- 소규모 기관 선택 주의

## 후가 안내 사항

- 실습기관 선정 설명회
- 다음카페 가입 필수
- 공지사항 확인 방법

## 문의 및 연락처

- 아동복지학부 사무실
- 전화번호: 02-710-9477
- 신청 관련 문의 환영

# 실습 신청 개요



## 실습 프로그램 소개

- 숙명여대 아동복지학부 주관
- 2026년 여름방학 실시
- 사회복지현장실습 과정



## 신청 대상 및 일정

- 아동복지학부 재학생 대상
- 필수 및 선택과목 이수자
- 자격 요건 충족 필수



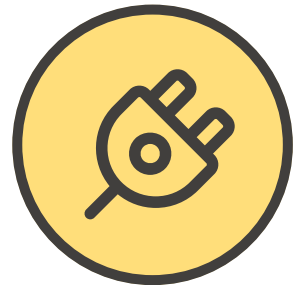
## 신청 마감일

- 마감: 4월 30일(목) 17:00
- 순헌관 425호 방문 제출
- 기한 엄수 필수

# 신청서 제출 방법

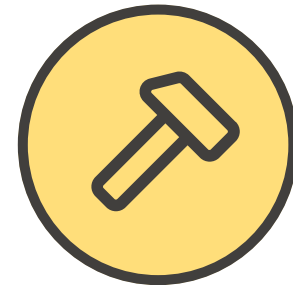


## 제출 장소



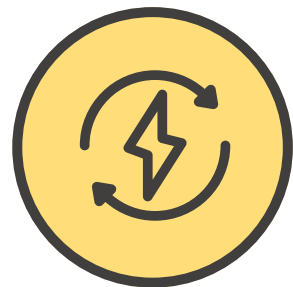
- 순헌관 425호 방문 제출
- 아동복지학부 사무실
- 직접 방문 제출만 가능
- 온라인 제출 불가

## 제출 마감



- 4월 30일(목) 17:00까지
- 마감 시간 엄수 필수
- 기한 경과 시 접수 불가
- 여유있게 제출 권장

## 필수 서류



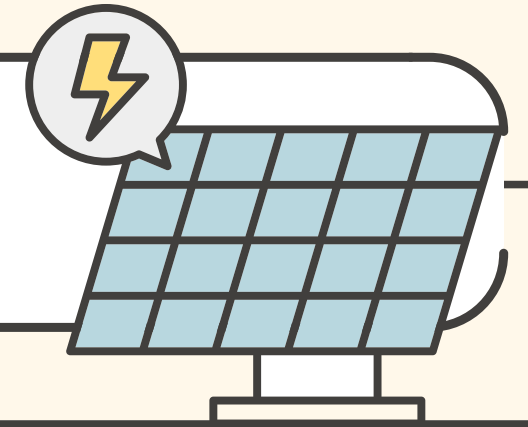
- 실습신청서 제출 필수
- 학점이수표 제출 필수
- 두 가지 서류 모두 필요
- 서류 누락 시 접수 불가

## 학점이수표 작성



- 이수 과목 형광펜 표시 필수
- 수강중 과목도 표시 필수
- 명확한 표시 요구됨
- 미표시 시 확인 지연

# 신청 자격 요건 (1)



## 필수 이수 과목

- 아동복지론 필수 이수



## 선택과목 요건

- 선택과목 중 4과목 이상 이수 필수



## 총 이수 과목 수

- 필수 1과목 + 선택 4과목 = 총 5과목 이상

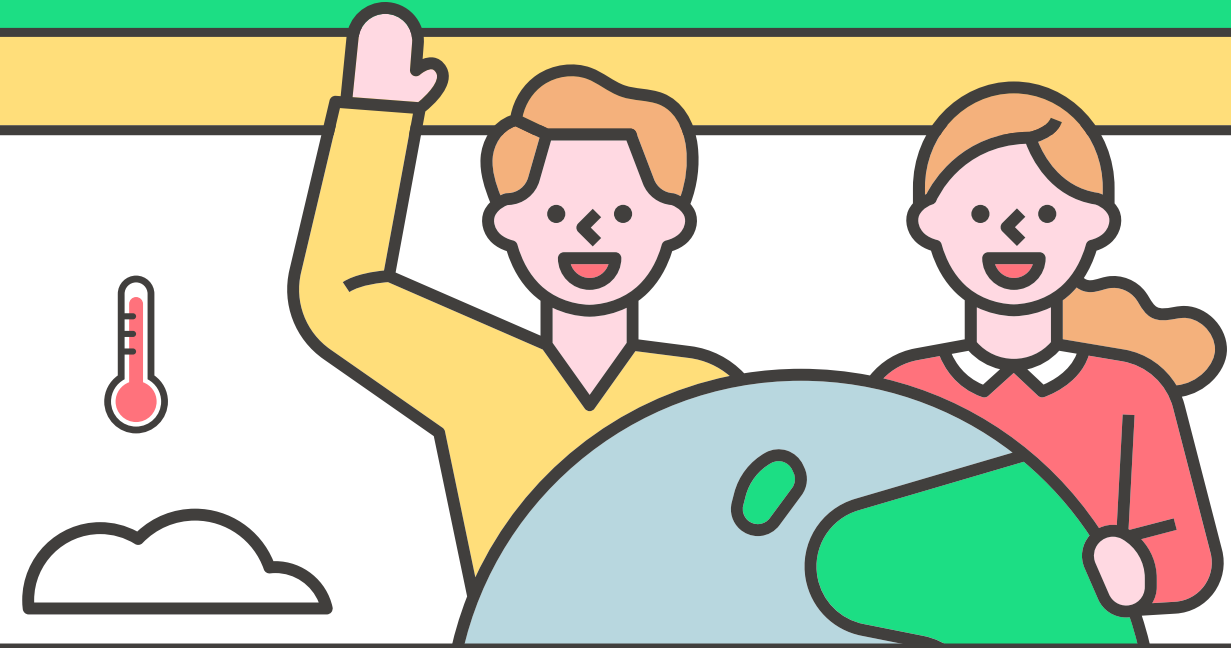
## 신청 자격 요건 (2)

### 자격 요건 미충족 시 실습 불가

실습 신청을 위해서는 반드시 자격 요건을 충족해야 합니다.

필수 과목인 아동복지론과 선택과목 4과목을 포함하여 총 5과목 이상을 이수하지 못한 경우, 실습 참여가 불가능합니다.

따라서 신청 전에 본인의 이수 과목을 정확히 확인하는 것이 매우 중요합니다.



### 이수 과목 확인 및 학점 이수표 작성

- 이수 완료 과목 확인 필수
- 현재 수강중인 과목도 확인
- 학점이수표에 해당 과목 형광펜 표시
- 자격 요건 충족 여부 사전 점검

# 실습기관 선정 절차



## 학생 개별 컨택

- 실습기관에 학생이 직접 연락
- 기관 담당자와 실습 가능 여부 확인
- 실습 일정 및 조건 협의



## 다음카페 게시

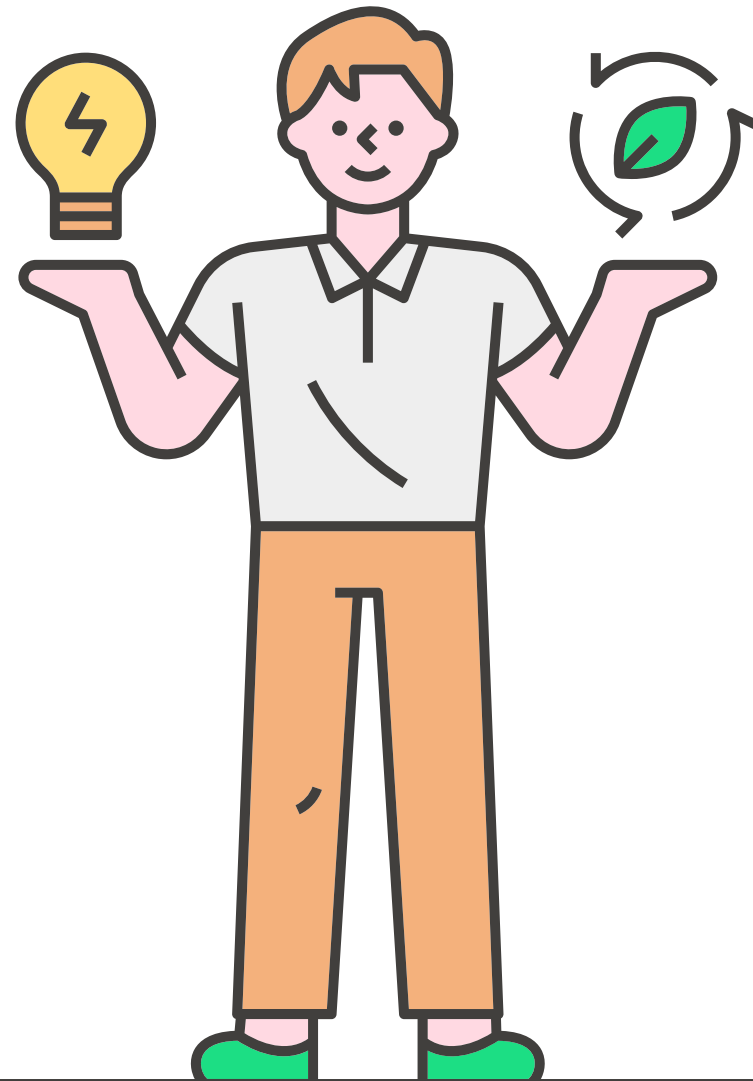
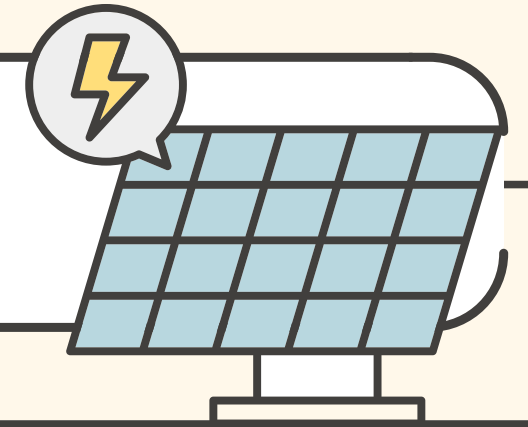
- 컨택 완료 후 다음카페 접속
- '숙명여대 사회복지실습' 카페에 게시
- 선정 기관 정보 공유



## 학과 공문 발송

- 카페 게시 확인 후 학과에서 진행
- 실습기관에 공식 공문 발송
- 실습 협약 체결 완료

# 실습기관 선정 TIP (1)



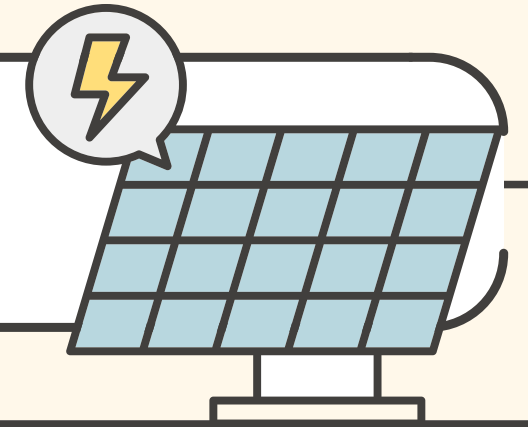
## 보건복지부 선정 기관 필수

- 보건복지부 지정 기관에서만 인정
- 한국사회복지사협회/보건복지부에서 확인

## 종합사회복지관 및 장애인복지관 권 장

- 종합사회복지관: 다양한 프로그램 경험 가능
- 장애인복지관: 전문적인 실습 환경 제공
- 체계적인 실습 지도 및 슈퍼비전 제공

# 실습기관 선정 TIP (2)



**노인복지관**

고령화 사회 대비 전문성 함양, 노인복지 프로그램 실습 기회 제공



**대형 NGO**

굿네이버스, 월드비전 등 체계적 교육 프로그램 운영 기관 권장



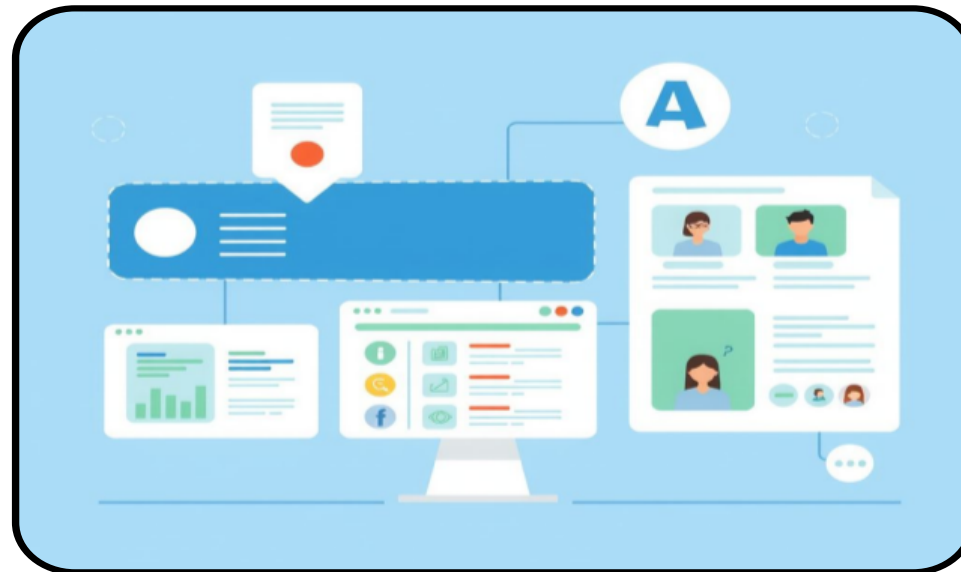
**소규모 기관**

실습 지도 환경 및 프로그램 다양성 사전 확인 후 신중하게 선택

# 추가 안내사항

## 실습기관 선정 설명회

- 실습기관 선정 설명회 추후 공지 예정
- 설명회 일정 카페 공지 확인
- 참석 권장



## 다음카페 가입

- '숙명여대 사회복지실습' 카페 가입 필수
- 가입 후 실습 정보 및 선배 후기 확인

## 공지사항 확인

- 카페 게시판 정기적 확인 필수
- 실습 관련 공지사항 수시 업데이트
- 중요 공지 놓치지 않도록 주의

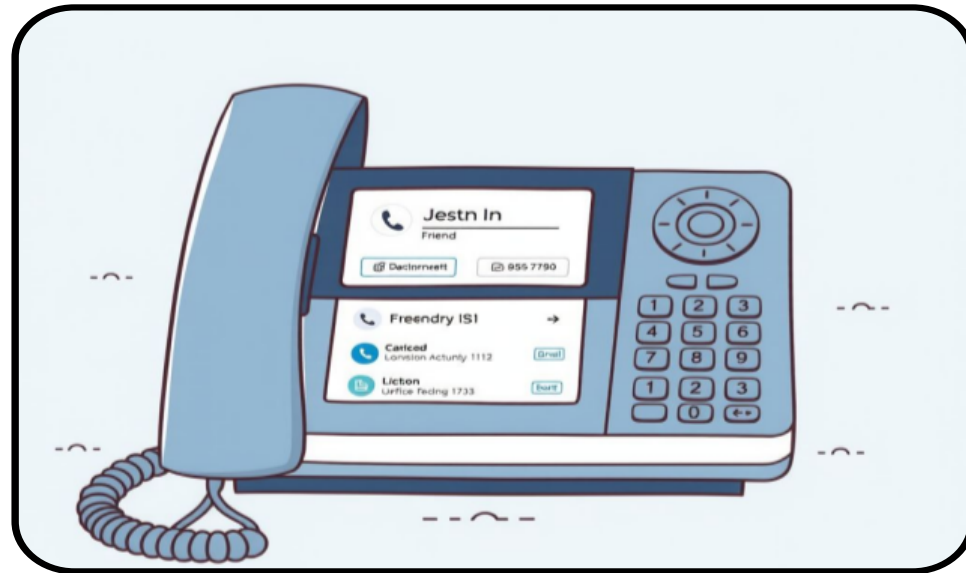
## 실습 준비 사항

- 실습신청서 및 학점이수표 사전 준비
- 이수 과목 자격 요건 확인
- 실습기관 컨택 준비

## 문의 및 상담

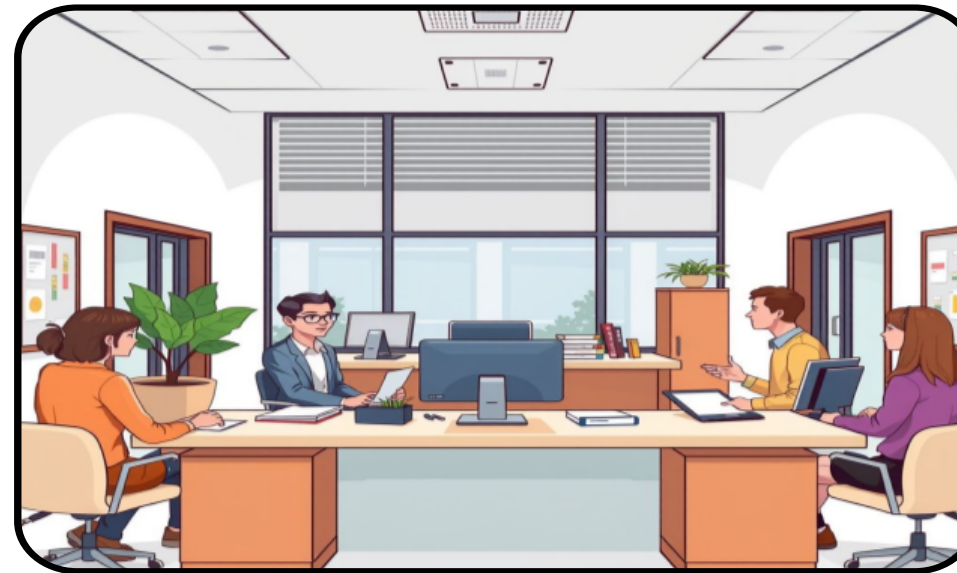
- 아동복지학부 사무실 문의 환영
- 전화: 02-710-9477
- 순현관 425호 방문 상담 가능

# 문의 및 연락처



## 전화 문의

- 문의 전화: 02-710-9477
- 평일 운영 시간 내 문의 가능
- [childwelfare@sookmyung.ac.kr](mailto:childwelfare@sookmyung.ac.kr)



## 서류 제출

- 아동복지학부 사무실 방문
- 위치: 순헌관 425호
- 서류 제출 장소



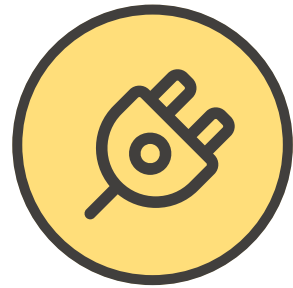
## 다음 카페 필수가입

- 다음카페 '숙명여대 사회복지실습' 활용
- 카페 게시판 질문 게시
- 학과 공지사항 정기 확인

# 마무리 및 당부사항

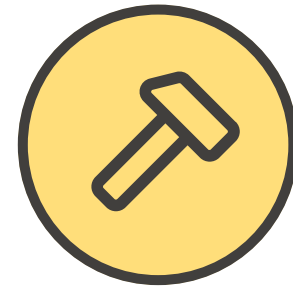


## 신청 마감일 엄수



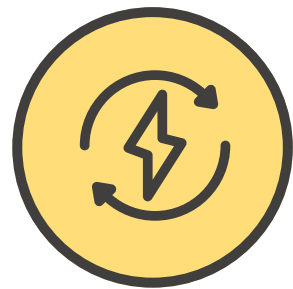
- 마감: 4월 30일(목) 17:00까지
- 순헌관 425호 방문 제출
- 마감 시간 이후 접수 불가
- 여유 있게 준비하여 제출

## 필수 서류 확인



- 실습신청서 작성 완료 확인
- 학점이수표 이수/수강중 과목 형광펜 표시
- 서류 누락 시 접수 불가
- 제출 전 서류 재확인 필수

## 자격 요건 확인



- 필수: 아동복지론 이수 확인
- 선택과목 중 4과목 이상 이수
- 총 5과목 이상 필수
- 미충족 시 실습 진행 불가

## 실습기관 선정



- 보건복지부 선정 기관 필수 확인
- 종합사회복지관, 장애인·노인복지관, 대형 NGO 권장
- 소규모 기관 선택 시 신중 검토
- 실습 환경 사전 확인